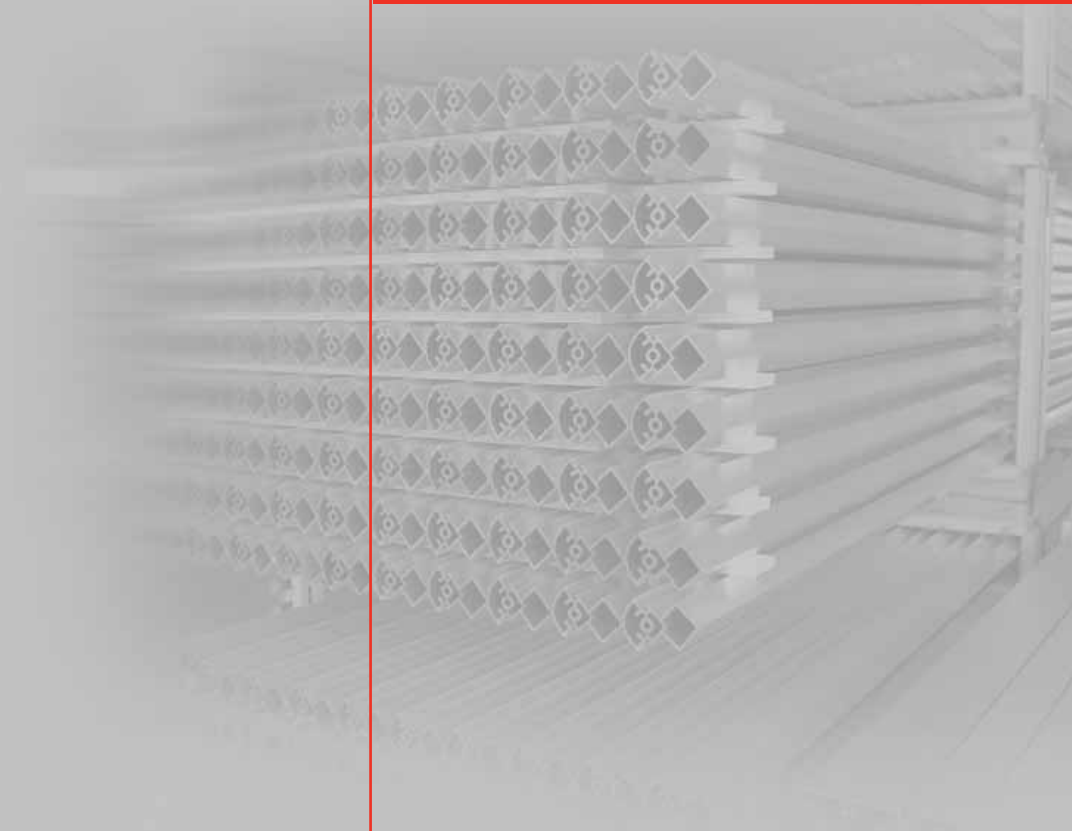




**Pandolfo Alluminio**

**PACKAGING E LOGISTICA**  
DEI PROFILI E COMPONENTI IN ALLUMINIO



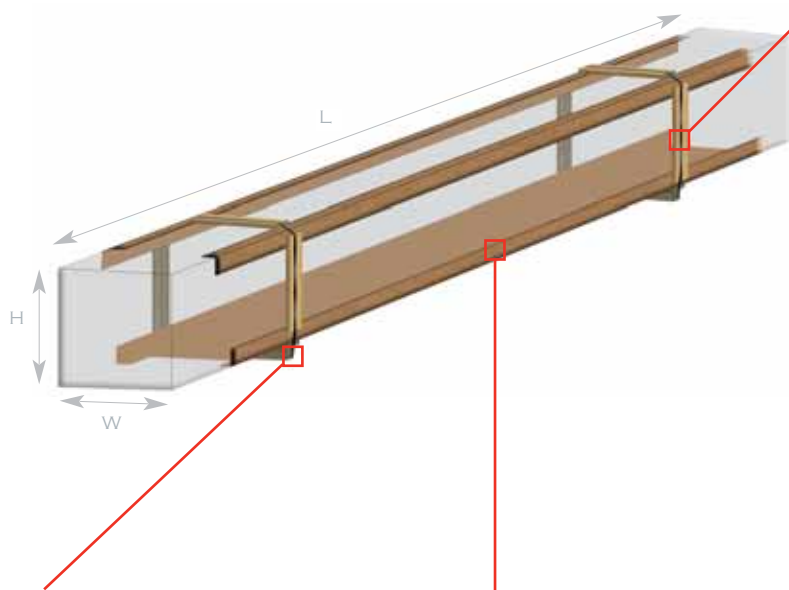
## IMBALLO DEI PROFILI

NEGLI STABILIMENTI PANDOLFO ALLUMINIO L'IMBALLO DEI PROFILI AVVIENE SIA MEDIANTE OPERAZIONI AUTOMATICHE ESEGUITE DA MODERNI IMPIANTI ROBOTIZZATI, CHE MANUALMENTE CON L'IMPIEGO DI PERSONALE SPECIALIZZATO.

### ELEMENTI PRINCIPALI DEL PACKAGING

#### DIMENSIONI (MM)

W LARGHEZZA	STANDARD 570	MASSIMA 680
H ALTEZZA	STANDARD 550	MASSIMA 550
L LUNGHEZZA	STANDARD DA 5000	A 8000 (PROFILI GREZZI)
	STANDARD DA 5000	A 7200 (PROFILI TRATTATI)
PESO	MASSIMO 1000 KG	



#### MURALI DI SOSTEGNO (OPZIONALI)

UTILI PER L'INSERIZIONE DELLE FORCHE DEI MULETTI, SONO DI DIMENSIONI 80X80 E VENGONO IMPIEGATI SU RICHIESTA. INTERASSE CENTRALE 3400 MM.



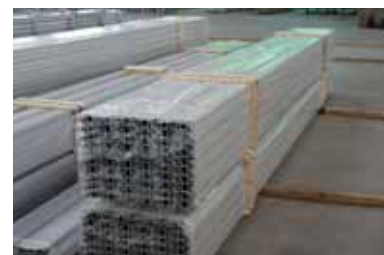
#### ANGOLARI IN CARTONE E BASI IN CARTONE (OPZIONALI)

PER AGEVOLARE LA MOVIMENTAZIONE DEL PACCO TRAMITE MULETTO E LA SUA PROTEZIONE IL PACCO PUÒ ESSERE DOTATO DI ANGOLARI INFERIORI E FONDO IN CARTONE. IN OPZIONE È DISPONIBILE ANCHE LA CONFIGURAZIONE CON ANGOLARI SUPERIORI E COPERTURA IN CARTONE.



### COPERTURA

IL PACCO VIENE AVVOLTO LATERALMENTE PER LA SPEDIZIONE CON UN INVOLUCRO DI POLITENE PER PROTEZIONE DA EVENTUALI STRISCI DA MOVIMENTAZIONE.



#### LEGATURE CON REGGETTE METALLICHE O PLASTICHE E TAVOLETTE DI LEGNO

IL PACCO VIENE STRUTTURATO CON DUE O PIÙ LEGATURE ASSICURATE TRAMITE REGGETTE IN METALLO O PLASTICA. TRA LE LEGATURE ED I PROFILI VENGONO INTERPOSTE DELLE TAVOLE DI LEGNO SIA NELLA PARTE SUPERIORE CHE INFERIORE. LE TAVOLETTE LATERALI SONO CON SCANALATURA E CONFERISCONO FORMA E PROTEZIONE AL PACCO.



#### TELAIO DI BASE (OPZIONALE)

FONDO REALIZZATO CON TAVOLE DI LEGNO INDICATO PER PACCHI DI PROFILI CON BASSA RIGIDITÀ. VIENE IMPIEGATO A SEGUITO DI ACCORDI SPECIFICI.



## PROTEZIONE DEI PROFILI

DURANTE IL TRASPORTO E LA MOVIMENTAZIONE RISULTA ESSENZIALE PROTEGGERE I PROFILI DA POSSIBILI DANNEGGIAMENTI CHE NE POSSANO INTACCARE SIA LA FUNZIONALITÀ CHE L'ESTETICA. IL GRADO DI QUESTA PROTEZIONE È FUNZIONALE ALL'APPLICAZIONE FINALE DEI PROFILI. MAGGIORE È LA QUALITÀ ESTETICA RICHIESTA DALL'IMPIEGO MAGGIORI SONO LE PROTEZIONI E PIÙ ALTI SONO DI CONSEGUENZA I COSTI SIA IN TERMINI DI MATERIALE CHE DI TEMPI DI APPRONTAMENTO. LA PROGETTAZIONE DELL'IMBALLO PIÙ ADATTO È QUINDI UNA IMPORTANTE SINTESI TRA LE CARATTERISTICHE GEOMETRICHE E LE NECESSITÀ ESTETICHE, FUNZIONALI ED ECONOMICHE RICHIESTE DAL CLIENTE, E DEVE ESSERE PARTE INTEGRANTE DEL PROGETTO FIN DALLE PRIME FASI DI AVVIO.



### IMBALLO SENZA PROTEZIONE INTERPOSTA

PROFILI GREZZI SENZA PARTICOLARI RICHIESTE DI PROTEZIONE.

PROTEZIONE **BASSA**  
 COSTO **CONTENUTO**



### POLITENE TRA LE FILE

PROFILI GREZZI O TRATTATI CON RICHIESTE DI PROTEZIONE PARZIALI.

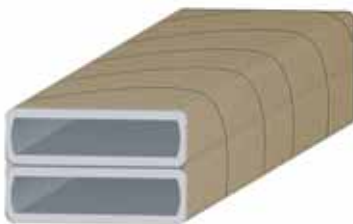
PROTEZIONE **MEDIA**  
 COSTO **MEDIO**



### POLITENE TRA I FASCI

PROFILI CON RICHIESTE DI PROTEZIONE ELEVATE (ES. CLASSE "DECORATIVA")\*.

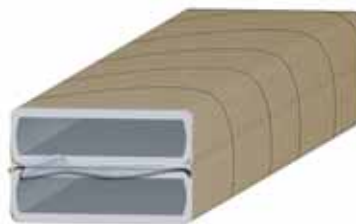
PROTEZIONE **BUONA**  
 COSTO **MEDIO**



### POLITENE O CARTA AVVOLTA A SPIRALE SUL FASCIO

PROFILI GREZZI O TRATTATI CON RICHIESTE DI PROTEZIONE ELEVATE. QUESTA SOLUZIONE FACILITA LE EVENTUALI OPERAZIONI DI LAVORAZIONE SULL'INTERO FASCIO E MANTIENE LA PROTEZIONE ANCHE SU IMBALLI PARZIALMENTE APERTI.

PROTEZIONE **OTTIMA**  
 COSTO **IMPORTANTE**



### POLITENE O CARTA AVVOLTA A SPIRALE SUL FASCIO CON POLITENE DI INTERPOSIZIONE

PROFILI GREZZI O TRATTATI CON RICHIESTE DI PROTEZIONE PARTICOLARMENTE ELEVATE. QUESTA SOLUZIONE FACILITA LE EVENTUALI OPERAZIONI DI LAVORAZIONE SULL'INTERO FASCIO E MANTIENE LA PROTEZIONE ANCHE SU IMBALLI PARZIALMENTE APERTI.

PROTEZIONE **MASSIMA**  
 COSTO **MOLTO IMPORTANTE**



### LISTELLI TRA LE FILE

IN FUNZIONE DELLA GEOMETRIA DEL PROFILO È POSSIBILE AUMENTARE LA STABILITÀ DEL PACCO ATTRAVERSO L'INTERPOSIZIONE DI LISTELLI DI CARTONE O LEGNO TRA LE FILE.

PROTEZIONE **BUONA**  
 COSTO **MEDIO**



(\*) CLASSIFICAZIONE CONFORME EN 12373-1

## IMBALLI TIPICI

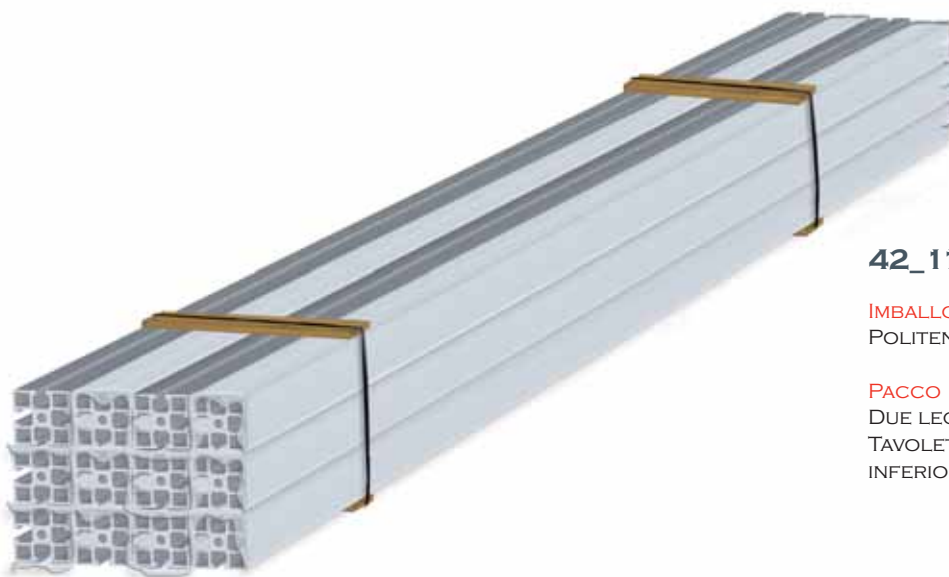
DI SEGUITO VENGONO RIPORTATE A TITOLO ESEMPLIFICATIVO ALCUNE DELLE CONFIGURAZIONI DI IMBALLO PER PROFILI A VERGA LUNGA MAGGIORMENTE UTILIZZATE. ALTRE CONFIGURAZIONI SONO POSSIBILI SULLA BASE DI DIVERSE COMBINAZIONI DEGLI ELEMENTI CHE COMPONGONO IL PACKAGING.



### 34\_11

**IMBALLO**  
CARTA Crespata a SPIRALE  
LISTELLO IN CARTONE  
TRA LE FILE

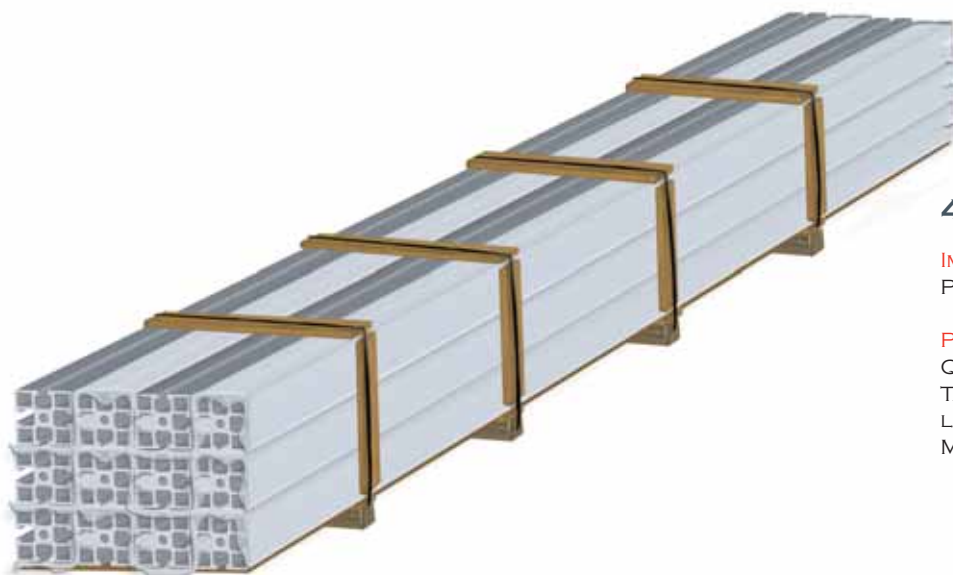
**PACCO**  
DUE LEGATURE  
TAVOLETTE SUPERIORI E  
INFERIORI



### 42\_11

**IMBALLO**  
POLITENE TRA I FASCI

**PACCO**  
DUE LEGATURE  
TAVOLETTE SUPERIORI E  
INFERIORI



### 43\_62

**IMBALLO**  
POLITENE TRA I FASCI

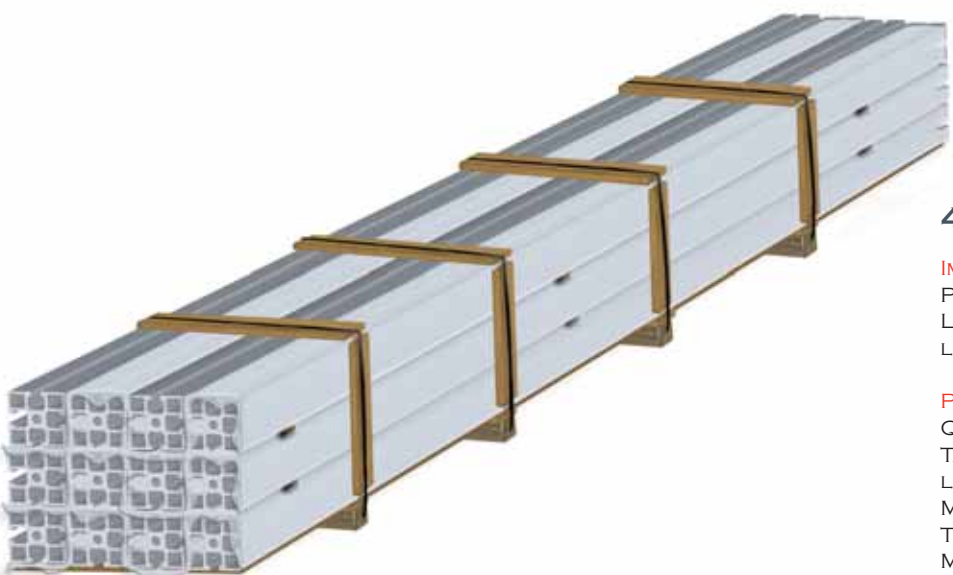
**PACCO**  
QUATTRO LEGATURE  
TAVOLETTE SUPERIORI E  
LATERALI  
MURALI



### 42\_43

**IMBALLO**  
POLITENE A SPIRALE  
LISTELLO IN CARTONE  
TRA LE FILE

**PACCO**  
QUATTRO LEGATURE  
TAVOLETTE SUPERIORI E  
LATERALI  
ANGOLARI INFERIORI  
MURALI



### 43\_68

**IMBALLO**  
POLITENE TRA I FASCI  
LISTELLO DI CARTONE TRA  
LE FILE

**PACCO**  
QUATTRO LEGATURE  
TAVOLETTE SUPERIORI E  
LATERALI  
MURALI DI SOSTEGNO  
TELAIO DI BASE  
MURALI

#### IMBALLI SPECIALI

PER EVENTUALI ESIGENZE SPECIFICHE PANDOLFO ALLUMINIO PUÒ CONCORDARE CON LA CLIENTELA LA PREPARAZIONE E LA GESTIONE DI IMBALLI PERSONALIZZATI.

## IMBALLI PER COMPONENTI LAVORATI

L'IMBALLO DEI PEZZI LAVORATI È FORTEMENTE DIPENDENTE DALLE DIMENSIONI E DALLA TIPOLOGIA. PER QUESTE RAGIONI ESSO FA PARTE INTEGRANTE DELLA PROGETTAZIONE E DEVE ESSERE VALUTATO PER OGNI SINGOLO ARTICOLO.

QUANDO NECESSARIA LA SEPARAZIONE TRA I PEZZI GARANTISCE LA PROTEZIONE DELLE SUPERFICI IN VISTA E DI PRASSI VIENE ESEGUITA CON LISTELLI DI CARTONE O FOGLI DI NYLON O CARTA VELINA.

DI SEGUITO SI RIPORTANO ALCUNI IMBALLI TIPICI PER I COMPONENTI LAVORATI, UTILIZZATI NORMALMENTE NEGLI STABILIMENTI PANDOLFO ALLUMINIO.

### PALLET

I COMPONENTI VENGONO DISPOSTI SU PALLET E AVVOLTI CON UN INVOLUCRO IN POLITENE. VENGONO DISPOSTI ANGOLARI SUGLI SPIGOLI ESTERNI E FISSATO IL TUTTO TRAMITE 2 O PIÙ REGETTATURE. SU RICHIESTA E CONFORMEMENTE ALLA TIPOLOGIA DI PRODOTTO È POSSIBILE REALIZZARE COLLI SOVRAPPONIBILI.



### SCATOLE SU PALLET

I COMPONENTI VENGONO DISPOSTI CON OPPORTUNE PROTEZIONI ALL'INTERNO DI SCATOLE IN CARTONE A LORO VOLTA DEPOSTE SU PALLET, E AVVOLTE CON UN INVOLUCRO IN POLITENE. L'IMBALLO È COMPLETATO CON ANGOLARI E REGETTATURE. QUESTA TIPOLOGIA DI PACKAGING È ADATTA A COMPONENTI DI PICCOLE DIMENSIONI.



### CASSE

SU RICHIESTA, NEL CASO DI TRASPORTI A LUNGA PERCORRENZA E COMPONENTI PARTICOLARMENTE DELICATI È POSSIBILE STUDIARE E REALIZZARE UN IMBALLO IN CASSA PERSONALIZZATO.



### IMBALLI SPECIALI

PER EVENTUALI ESIGENZE SPECIFICHE PANDOLFO ALLUMINIO PUÒ CONCORDARE CON LA CLIENTELA LA PREPARAZIONE E LA GESTIONE DI IMBALLI PERSONALIZZATI O IN ALTERNATIVA UTILIZZARE IMBALLI DI PROPRIETÀ DEL CLIENTE. PER ULTERIORI INFORMAZIONI O APPROFONDIMENTI CONTATTARE L'UFFICIO COMMERCIALE DI RIFERIMENTO.



## IDENTIFICAZIONE E RINTRACCIABILITA' DEL PACCO

L'ETICHETTA È UN ELEMENTO FONDAMENTALE PER UNA CORRETTA INFORMAZIONE SULLA MERCE IN CONSEGNA. SU OGNI PACCO/COLLO SPEDITO DA PANDOLFO ALLUMINIO VIENE AFFISSA UNA ETICHETTA CHE RIPORTA UN NUMERO IDENTIFICATIVO INDIVIDUALE E TUTTI I DATI INFORMATIVI PREVISTI DALLA PROCEDURA AZIENDALE. NELL'ETICHETTA SONO RIPORTATI I DATI ESSENZIALI DELLA SPEDIZIONE QUALI IL DESTINATARIO / IL PESO / IL NUMERO DEGLI ARTICOLI, ETC. INOLTRE È POSSIBILE INSERIRE IL CODICE DELL'ARTICOLO UTILIZZATO DAL CLIENTE ED IL SUO NUMERO D'ORDINE PER UNA RAPIDA ED EFFICACE IDENTIFICAZIONE DEL MATERIALE.

## TEMPI STANDARD DI CONSEGNA

NELLA TABELLA VENGONO RIPORTATI I NOSTRI TEMPI STANDARD DI CONSEGNA. I DATI RIPORTATI SONO A CARATTERE INDICATIVO E SI RIFERISCONO A SITUAZIONE DI CARICO DI LAVORO NELLA NORMA E A SETTIMANE LAVORATIVE, NON DI CALENDARIO.

PROFILI IN VERGA			COMPONENTI LAVORATI
PROFILI CODIFICATI	GREZZI	<b>3-4 SETTIMANE</b>	I TEMPI DI FORNITURA SONO IN FUNZIONE DELLA TIPOLOGIA E DELLA COMPLESSITÀ DELLA LAVORAZIONE; VENGONO QUINDI CALCOLATI IN FASE DI PROGETTAZIONE E/O PROGRAMMAZIONE DELLO SPECIFICO ARTICOLO.
	GREZZI IN LEGA EN AW 6005/6082 CON TRATTAMENTO SUPERFICI	<b>5 SETTIMANE</b> <b>+1-2 SETTIMANE</b>	
	PROFILI NUOVI (CAMPIONATURA)	GREZZI	
	CON TRATTAMENTO SUPERFICI	<b>+2-3 SETTIMANE</b>	

## SPEDIZIONE E TRASPORTO

ATTRAVERSO UN'EFFICACE RETE DI PRIMARIE AZIENDE DI TRASPORTO PARTNER, LA CUI EFFICIENZA E ATTENZIONE VENGONO COSTANTEMENTE MONITORATE, I PRODOTTI VENGONO TRASFERITI RAPIDAMENTE E IN SICUREZZA AGLI STABILIMENTI DELLA CLIENTELA. QUEST'ULTIMA VIENE PUNTUALMENTE E COSTANTEMENTE INFORMATI SU STATO E POSIZIONE DELLA MERCE IN TRANSITO, PER CONSENTIRE UNA EFFICACE E TEMPESTIVA GESTIONE DEL MATERIALE.

## DOCUMENTI DI ACCOMPAGNAMENTO

### LETTERA DI VETTURA

COME PREVISTO DALLE PROCEDURE AZIENDALI E DALLE NORMATIVE VIGENTI, TRA LE QUALI CITIAMO LA CONVENZIONE INTERNAZIONALE CMR, TUTTO IL MATERIALE SPEDITO DA PANDOLFO ALLUMINIO È SEMPRE ACCOMPAGNATO DA UNA LETTERA DI VETTURA RIPORTANTE I DATI DEL MATERIALE IN SPEDIZIONE. IL DOCUMENTO VIENE COMPILATO E SOTTOSCRITTO SIA DA PANDOLFO ALLUMINIO CHE DALL'AZIENDA DI TRASPORTI INCARICATA. LA MERCE IN TRANSITO È COPERTA DA ASSICURAZIONE PER DANNI DA TRASPORTO E FURTO.

### AVVISO DI SPEDIZIONE (SHIPPING NOTIFICATION)

PANDOLFO ALLUMINIO PROVVEDE AD INVIARE COMUNICAZIONE VIA FAX O E-MAIL AL CLIENTE DELL'AVVENUTA SPEDIZIONE AL FINE DI INFORMARE E FACILITARE LA PREPARAZIONE PER LE OPERAZIONI DI RICEVIMENTO DELLA MERCE.

## DOCUMENTI DI QUALITÀ

QUALORA CONCORDATO CON IL CLIENTE E/O PREVISTO DALLA NATURA DELLA FORNITURA, PANDOLFO ALLUMINIO PREDISPONE OPPORTUNI ATTESTATI TIPO 2.1 O TIPO 3.1, IN CONFORMITÀ ALLA NORMATIVA EN 12204, CHE VENGONO INVIATI AL CLIENTE VIA FAX O VIA MAIL CONTESTUALMENTE ALLA PARTENZA DEL MATERIALE.

## TEMPI STANDARD DI TRASPORTO

NELLA CARTINA VENGONO PRESENTATI A TITOLO INDICATIVO I TEMPI MASSIMI DI CONSEGNA PREVISTI A PARTIRE DALLA SPEDIZIONE DAGLI STABILIMENTI PANDOLFO ALLUMINIO. I DATI RIPORTATI SI RIFERISCONO AI TEMPI DI CONSEGNA DI UN MEZZO COMMERCIALE CON CARICO COMPLETO.





## Pandolfo Alluminio

VIA DELLA PROVVIDENZA, 143  
35030 SARMEOLA (PD) - ITALY  
**TEL.** +39 049 822 6 000  
**FAX** +39 049 822 6 050  
**WWW.PANDOLFOALLUMINIO.COM**  
**INFO@PANDOLFOALLUMINIO.COM**

ITALIA - SLOVENIA

**UFFICIO COMMERCIALE ITALIA**  
**TEL.** +39 049 822 6 087  
**FAX** +39 049 632 956  
**SALES@PANDOLFOALLUMINIO.COM**

PER TUTTA LA CLIENTELA  
EUROPEA ED EXTRAEUROPEA

**UFFICIO COMMERCIALE ESTERO**  
**TEL.** +39 049 822 6 000  
**FAX** +39 049 897 7 208  
**EXPORT@PANDOLFOALLUMINIO.COM**